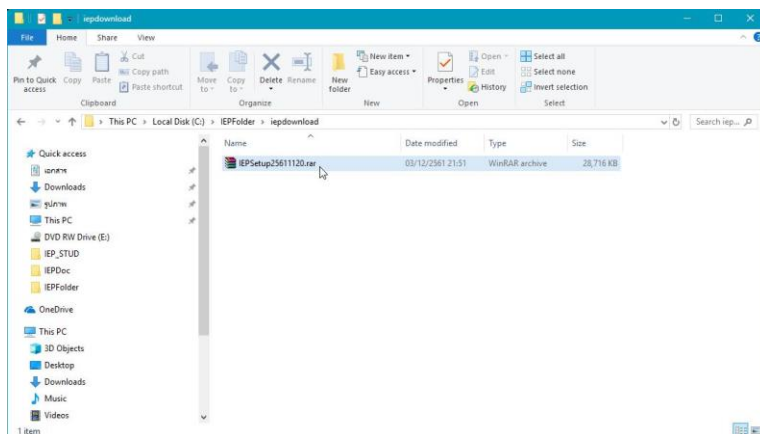
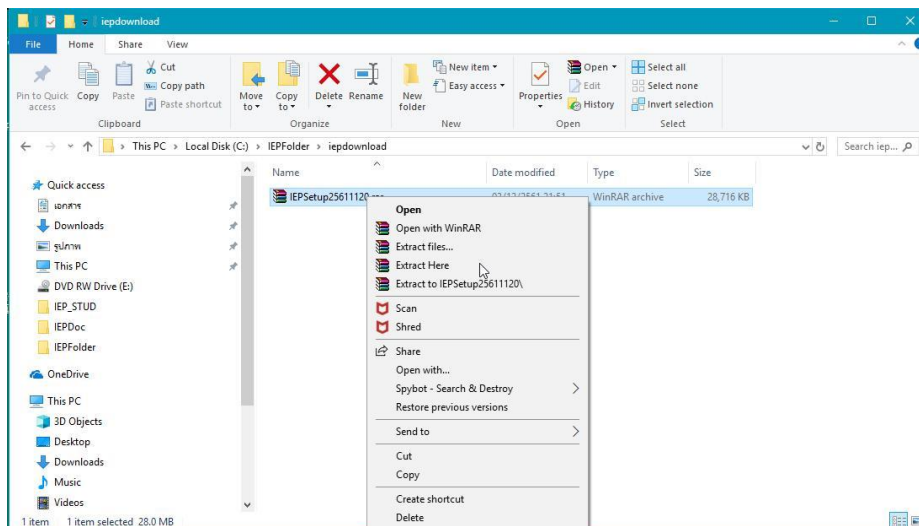


การติดตั้งโปรแกรม IEP Online 1.61.3

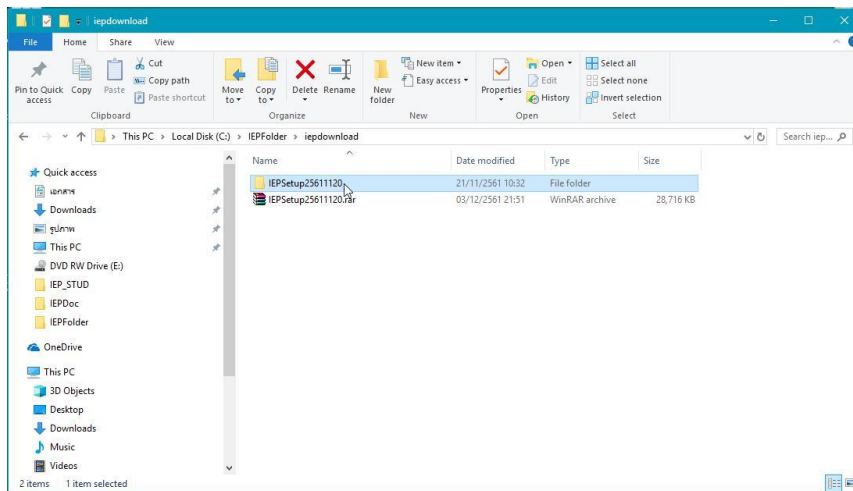
ต่อไปนี้เป็นตัวอย่างการติดตั้งโปรแกรม IEP Online และการเข้าใช้โปรแกรมครั้งแรก โดยการลงทะเบียนเข้าใช้โปรแกรมผ่าน Serial Number Files จะใช้ตัวอย่างการติดตั้งจาก DVD หรือ CD ที่มีไฟล์ติดตั้งอยู่บนนั้น หรือ ไฟล์ติดตั้งที่ได้จากการดาวน์โหลด ถ้าไฟล์ที่ได้จากการดาวน์โหลด จะเป็นไฟล์ มีนามสกุล .RAR ต้องแตกไฟล์ก่อนจากตัวอย่างจะใช้จากไฟล์ติดตั้งที่ได้มาจากการดาวน์โหลด IEPSetup258611120.rar



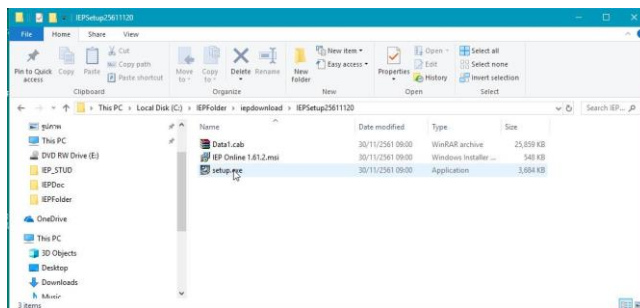
ใช้เมาส์ไปคลิกไฟล์ที่ ดาวน์โหลดมา



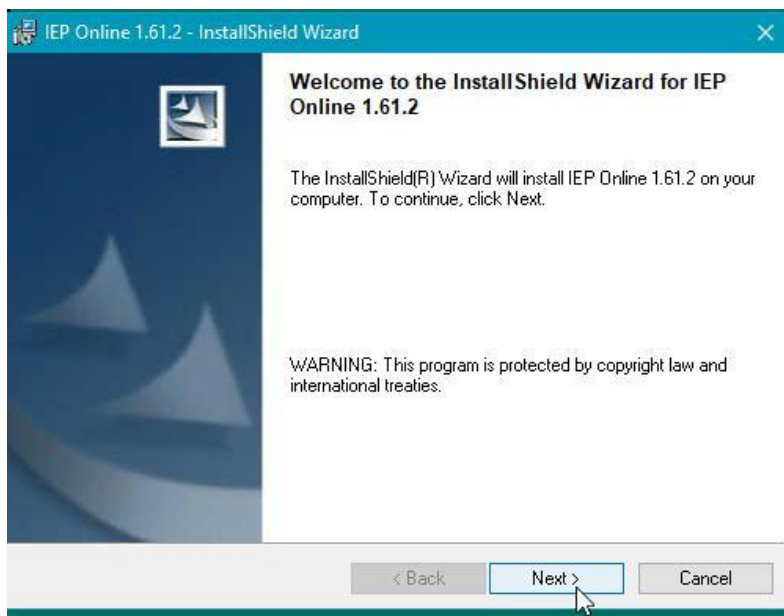
คลิกขวาที่ไฟล์ เลือก คลิก ที่ “Extract Here”



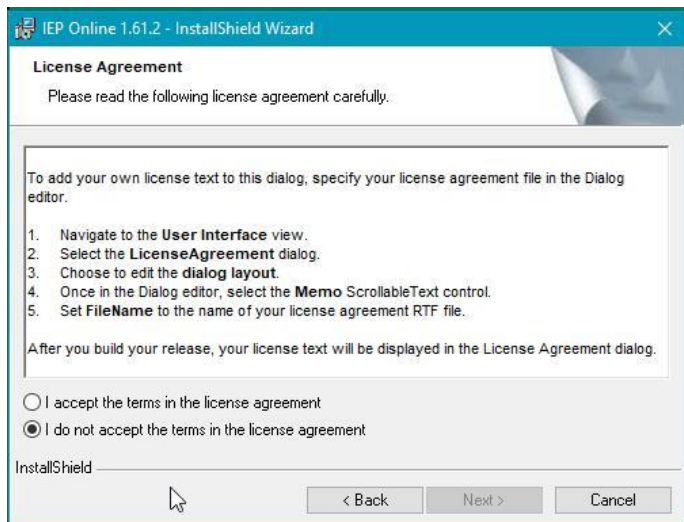
จะแตกไฟล์เป็นชื่อโฟลเดอร์เดียวกับ ไฟล์ที่ดาวน์โหลดมา ดับเบิลคลิกเข้าไปในโฟลเดอร์



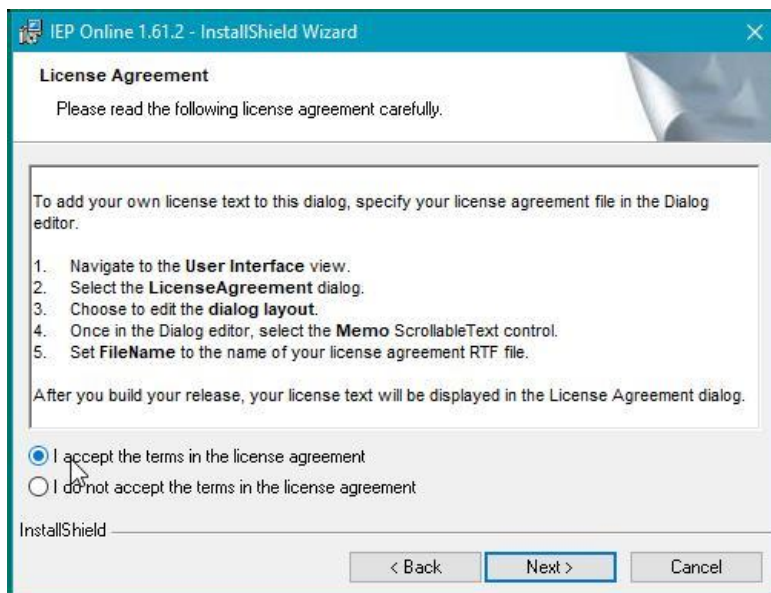
ให้ดับเบิลคลิกที่ “Setup”



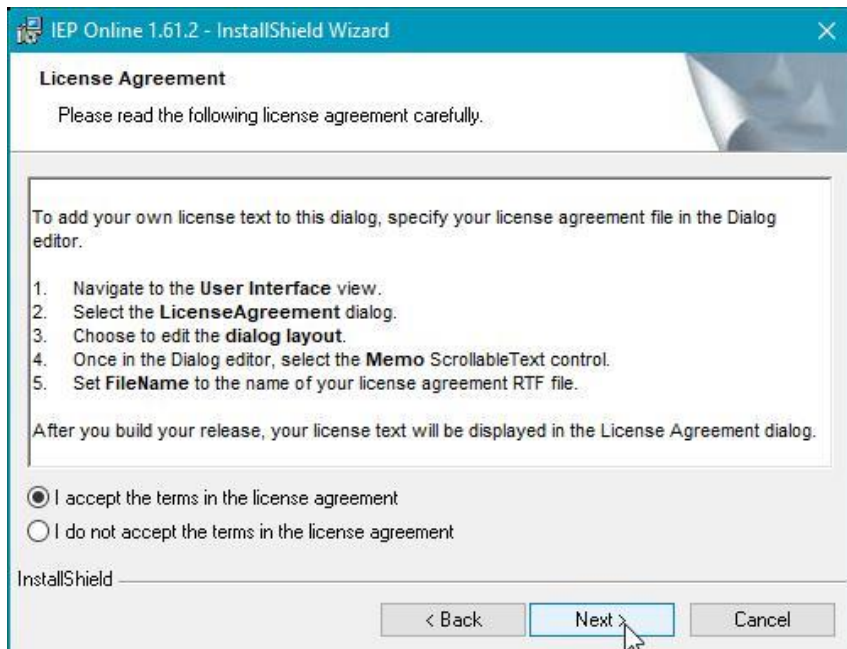
กด Next



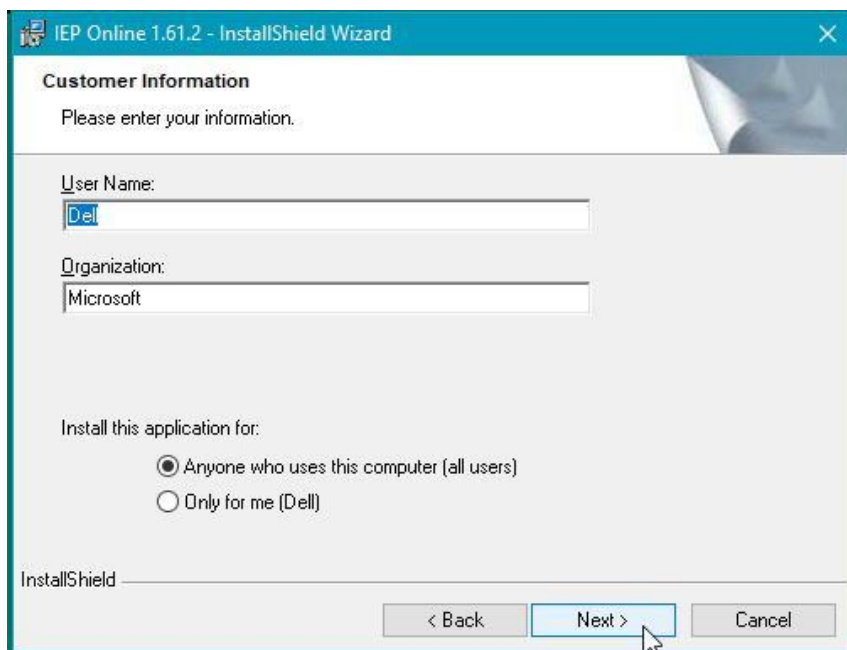
หน้าคอมฯจะขึ้นให้ท่านยอมรับตัวโปรแกรมใหม่



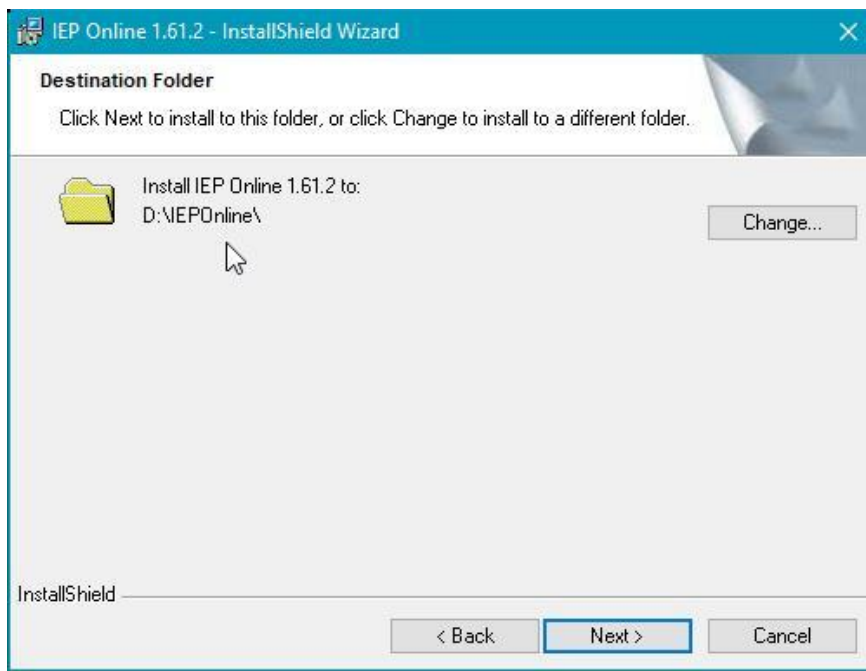
คลิกเลือก “I accept...”



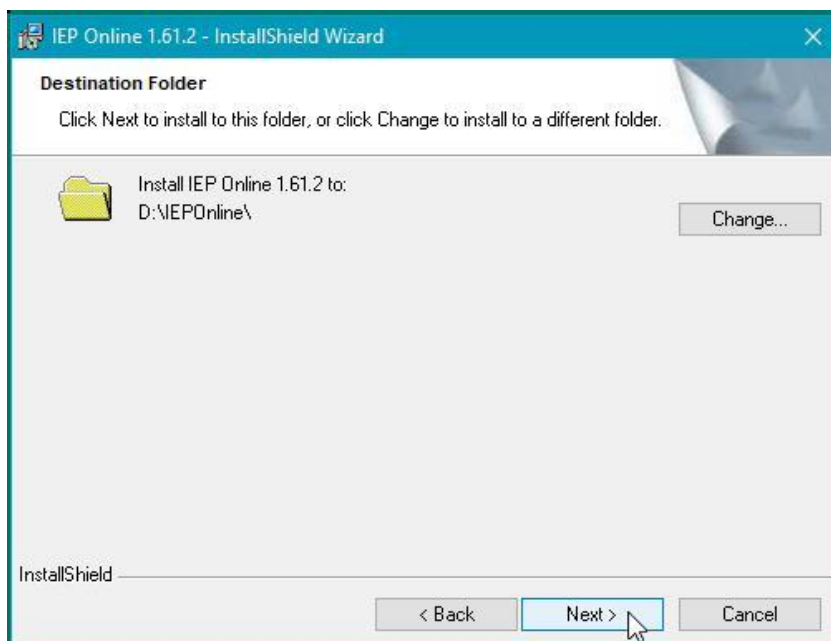
คลิก “Next”



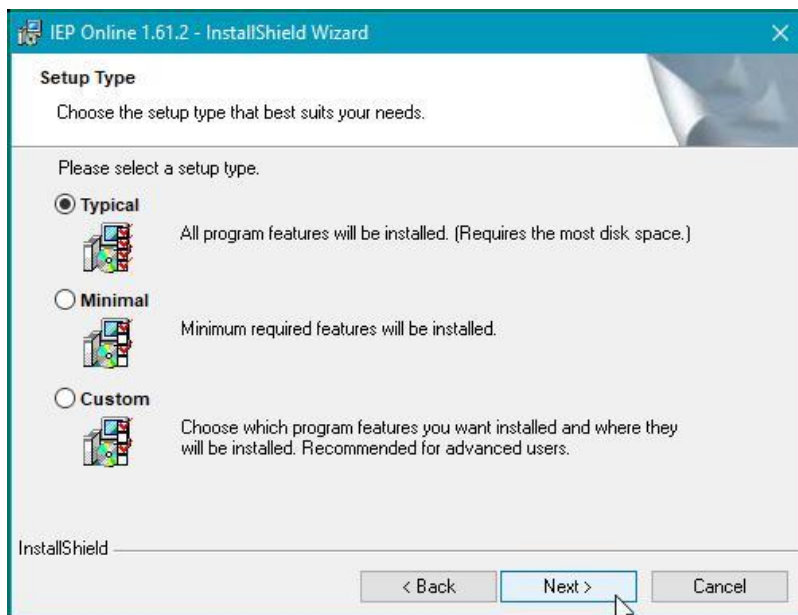
คลิก “Next”



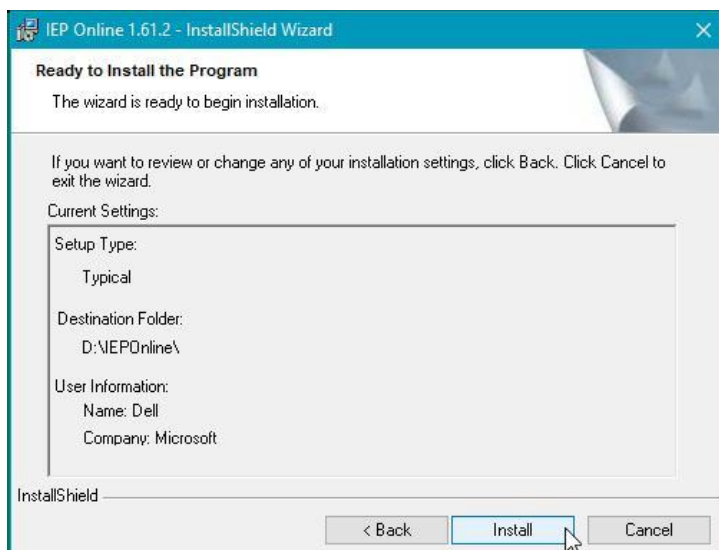
สังเกตว่าโปรแกรมจะติดตั้งในโฟลเดอร์ไหน ไม่จำเป็นต้องเปลี่ยนชื่อโฟลเดอร์ แนะนำให้ใช้ โฟลเดอร์ที่โปรแกรมติดตั้งแนะนำมา



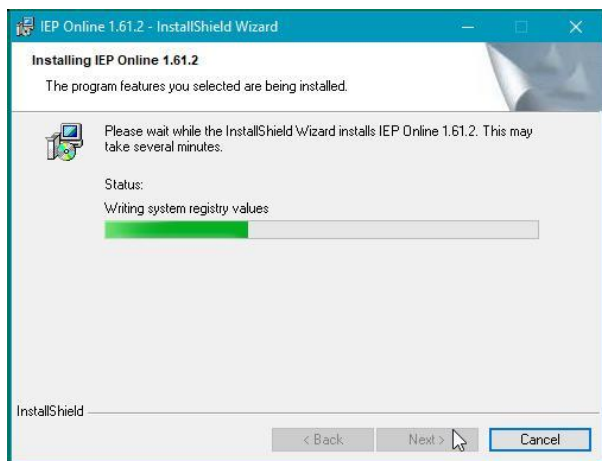
คลิก “Next”



คลิก “Next”



คลิก “Install”



รอขั้นตอนการติดตั้งโปรแกรม

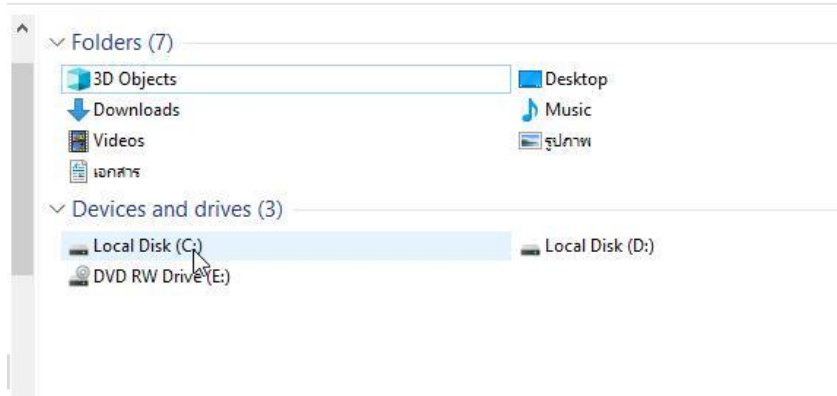


คลิก “Finish”

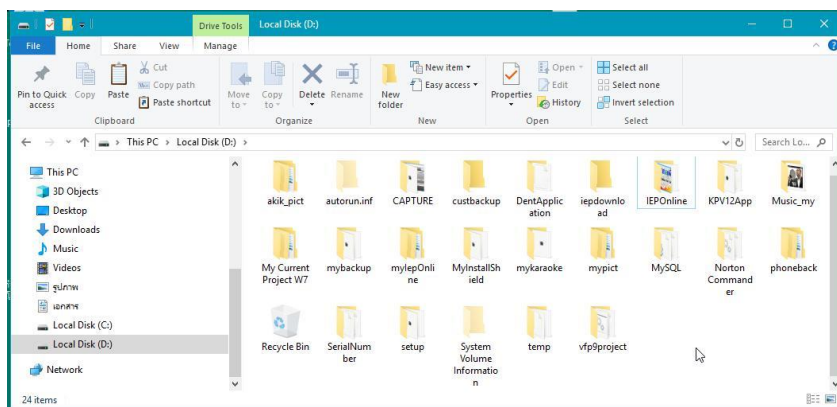


บนจอ หรือ บน 데스크ท็อป ปรากฏไอคอน วิลแชร์ การติดตั้งโปรแกรมสำเร็จเรียบร้อยในเครื่อง

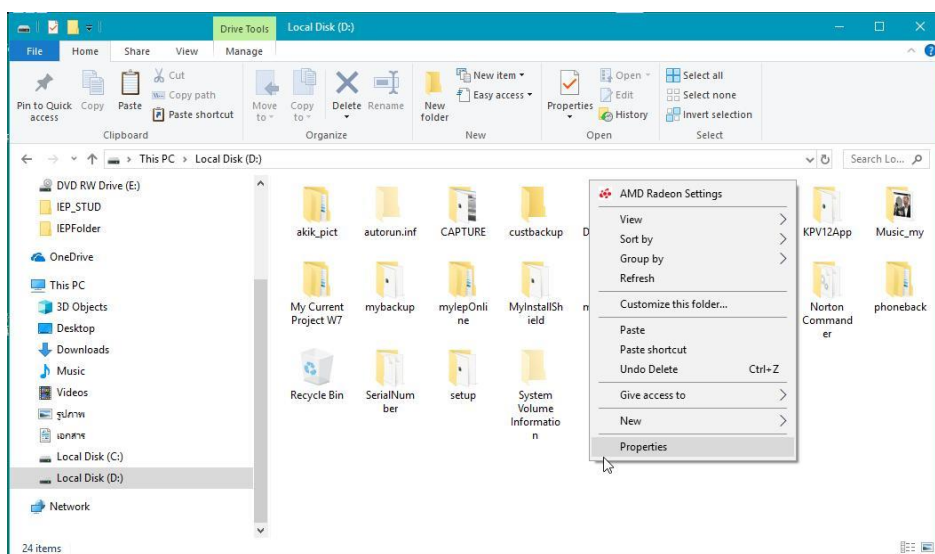
สร้าง โฟลเดอร์ เก็บไฟล์ Serial Number โดยชื่อโฟลเดอร์ เป็นภาษาอังกฤษล้วนไม่มีช่องว่างหรืออักษรหรือเครื่องหมายพิเศษใดในชื่อโฟลเดอร์ (เช่น + - @ # \$ % ...) ยกเว้นตัวเลข และ under scroll “_” ใน ไดรฟ์ใดไดรฟ์หนึ่ง โฟลเดอร์ต้องไม่อยู่บนหน้าจอ หรือ เดสก์ท็อปเด็ดขาด



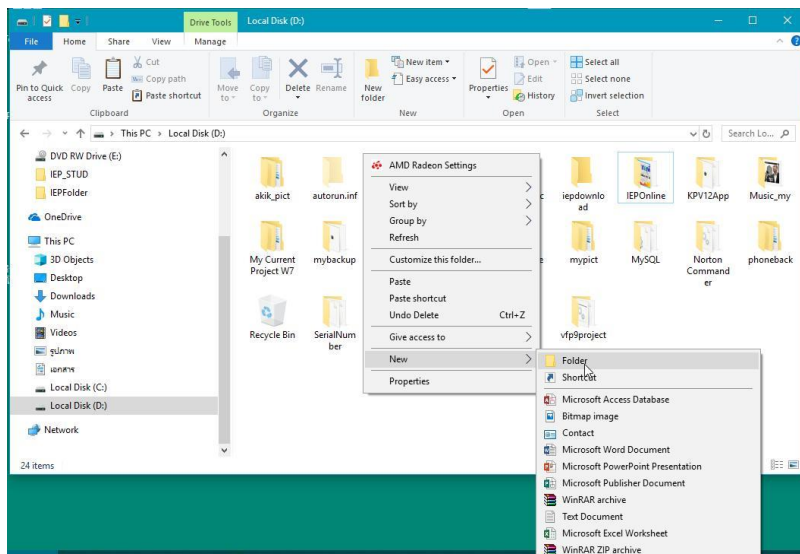
ตัวอย่าง จะสร้างโฟลเดอร์ ใน ไดรฟ์ D ชื่อ “SNOFile” ดับเบิลคลิกที่ ไดรฟ์ D เข้าสู่ไดรฟ์



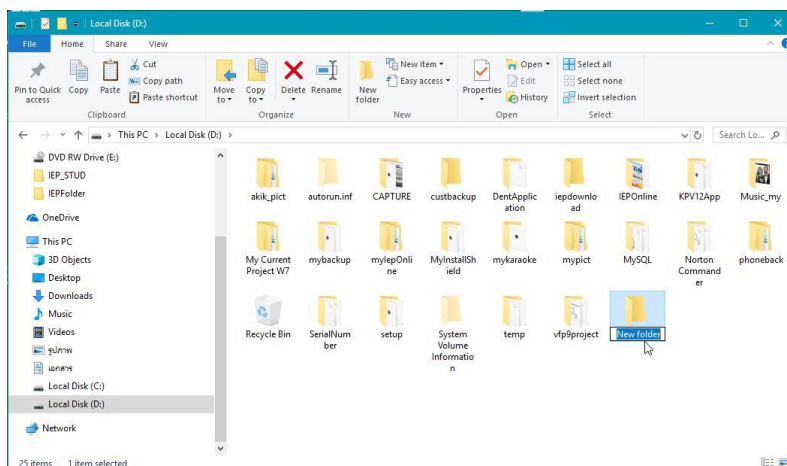
เข้าสู่ไดรฟ์ D



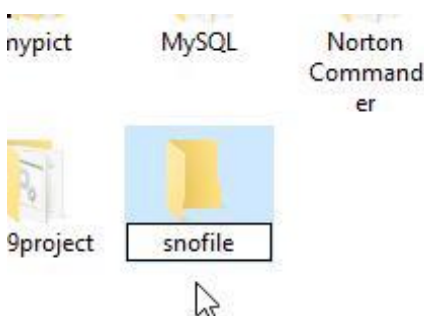
คลิกขวาไปที่ New



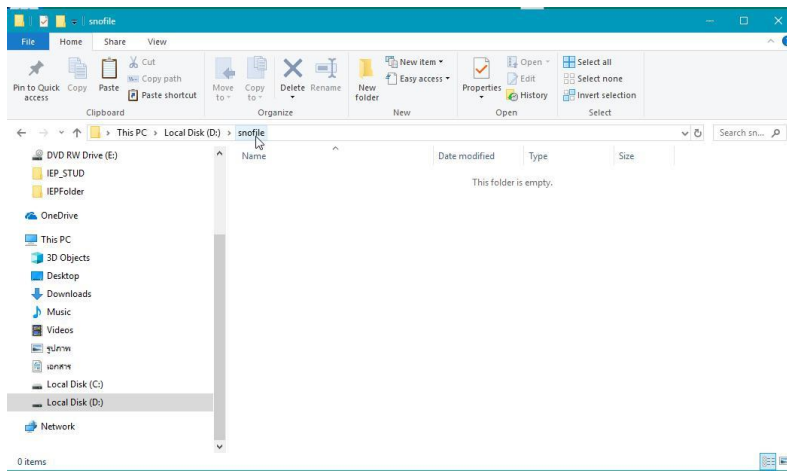
ไปที่ “Folder”



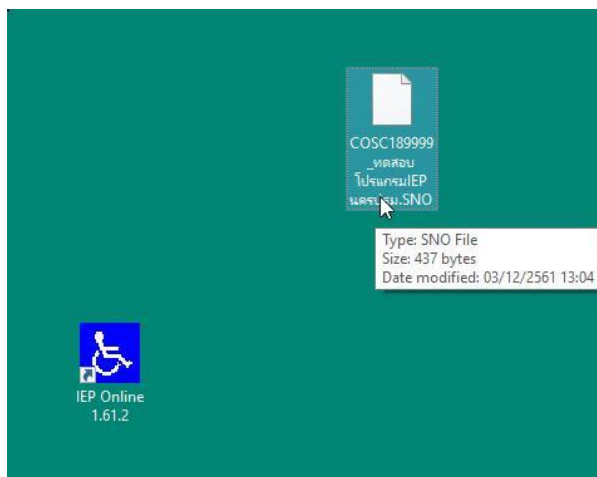
จะได้ “New folder”



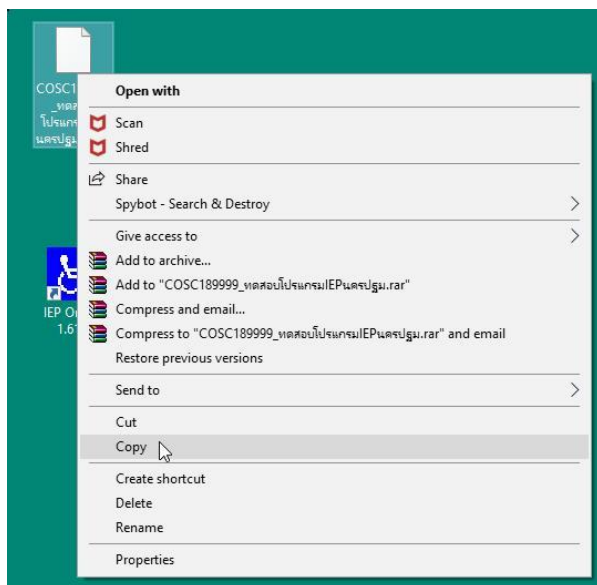
เปลี่ยนชื่อโฟลเดอร์เป็น snofile



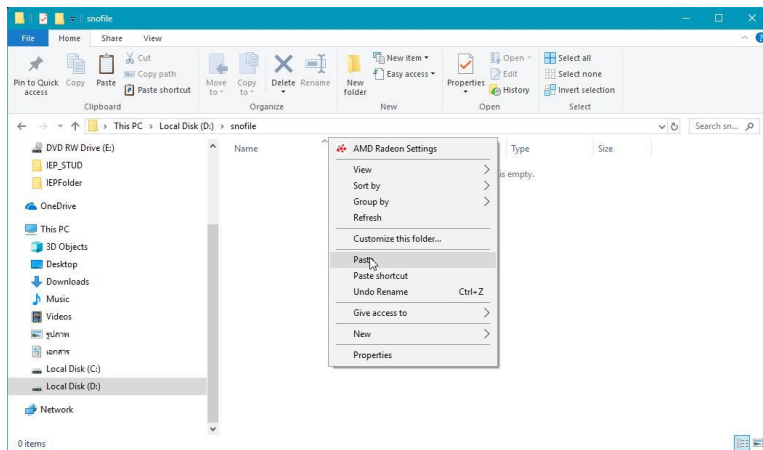
ดับเบิลคลิกเข้าโฟลเดอร์ snofile



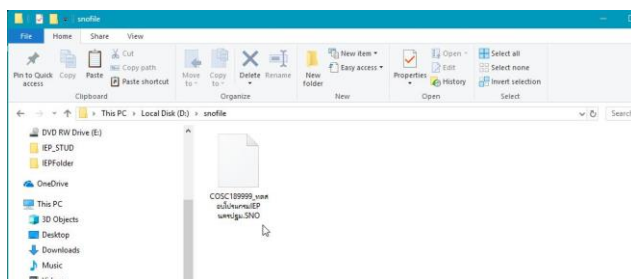
คลิกที่ไฟล์ Serial Number ที่ได้มาจากศูนย์การศึกษาพิเศษ แล้วคลิกขวา



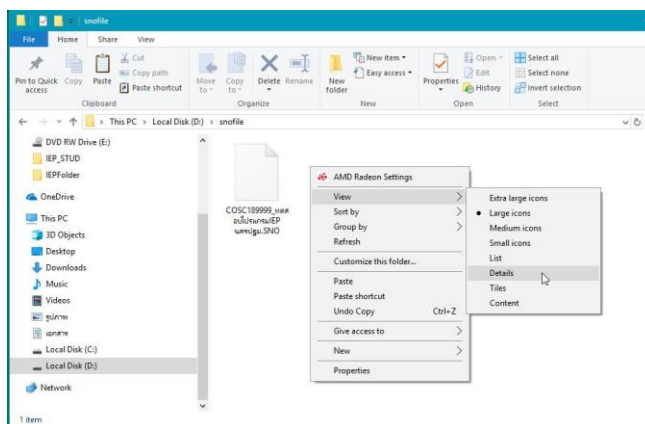
เลือกที่ Copy



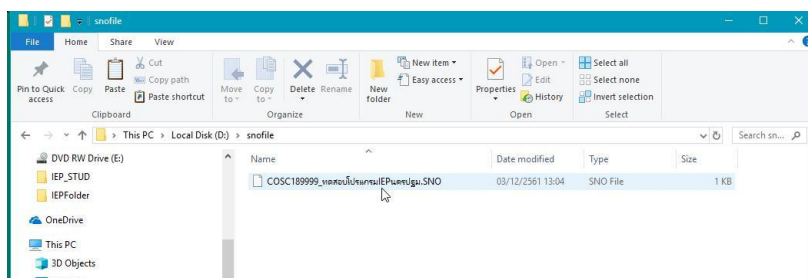
เอามา past ที่ โฟลเดอร์ snofile



ใช้เมาส์คลิกที่ไฟล์ Serial Number



คลิกขวาที่ไฟล์ เลื่อนไปที่ View แล้วเลือก Details

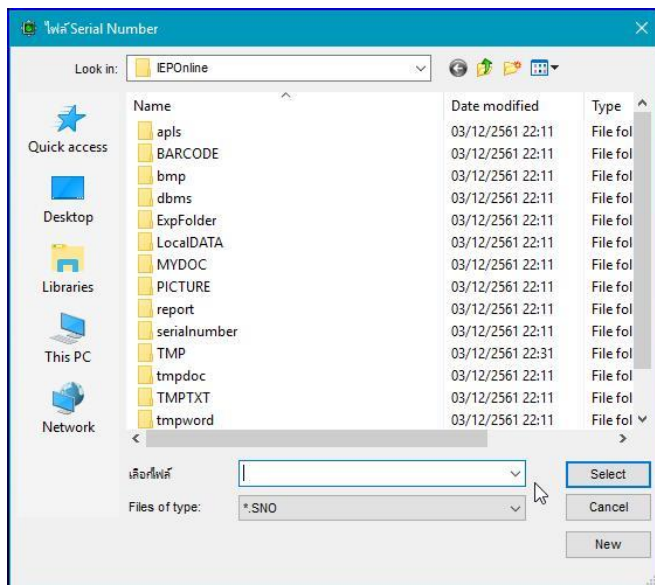


จะได้ไฟล์ที่เป็น .SNO เพื่อใช้ลงทะเบียนการใช้โปรแกรมต่อไป

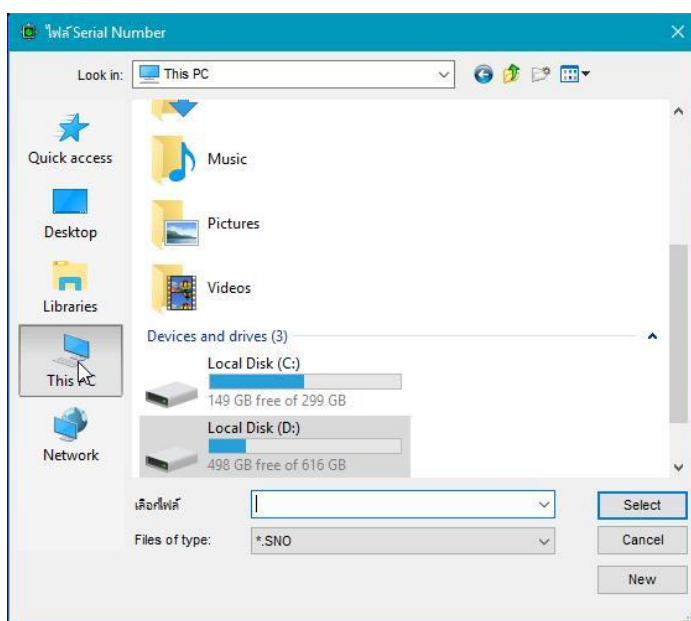
ลงทะเบียนการใช้โปรแกรม ครั้งแรก



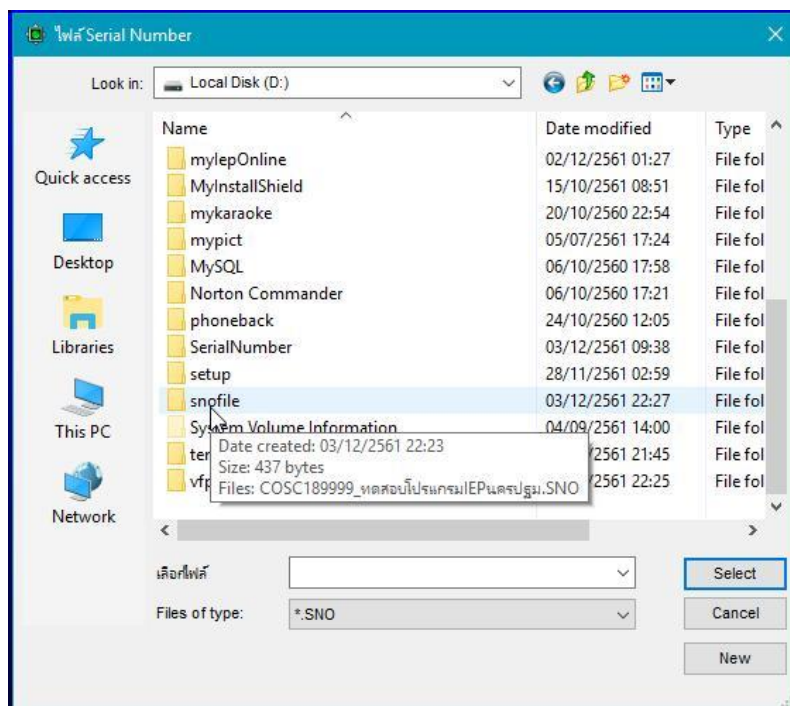
ดับเบิลคลิกที่ ไอคอนของโปรแกรม (สำรวจให้แน่ใจก่อนว่าคอมพิวเตอร์ที่ติดตั้งโปรแกรมได้ต่ออินเทอร์เน็ตไว้อยู่)



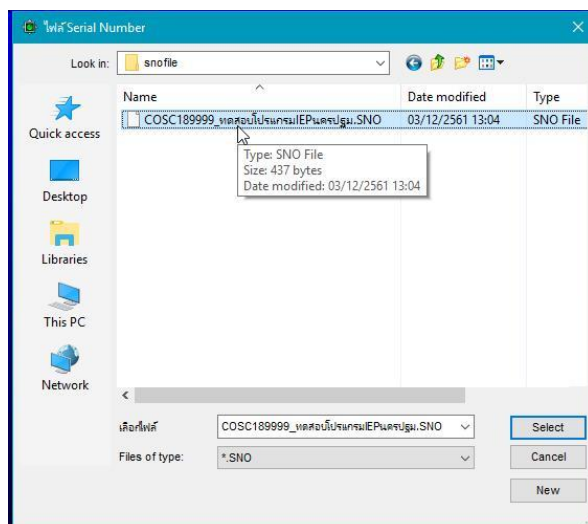
เมื่อเข้าโปรแกรม จะถามหาการใส่ Serial Number ที่เป็นไฟล์ที่ใช้สำหรับลงทะเบียน



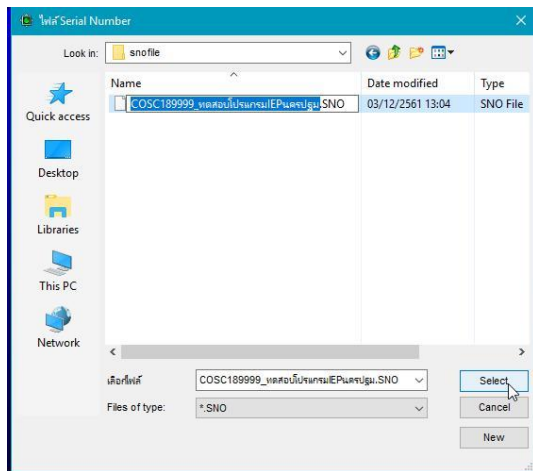
ไปที่ไดรฟ์ที่เราเก็บไฟล์ Serial Number ไว้



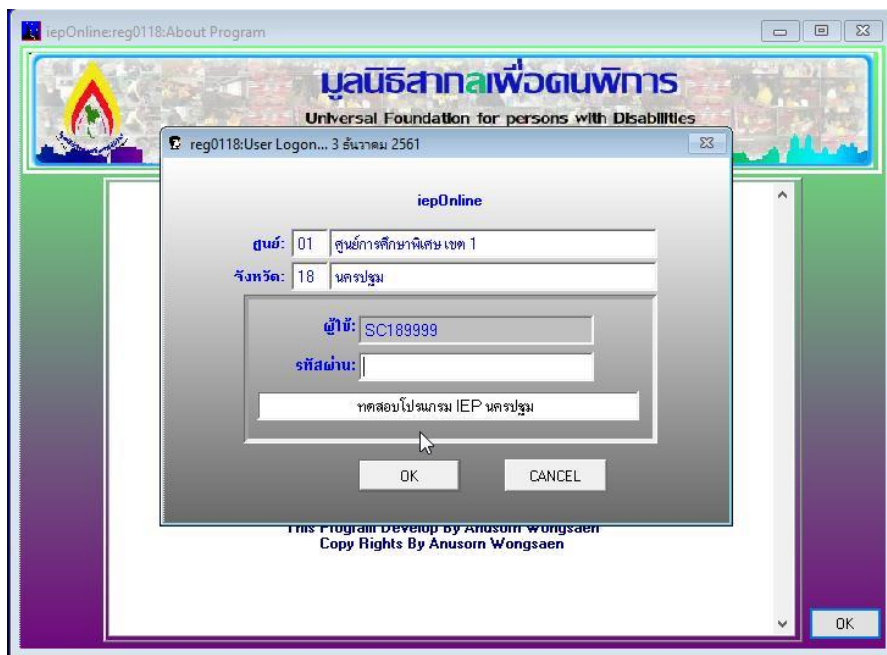
ไปที่โฟลเดอร์ในไดรฟ์ที่เราเก็บไฟล์ Serial Number ไว้



คลิกไปที่ไฟล์



คลิกที่ Select



เมื่อการลงทะเบียนการใช้งานเสร็จสิ้น ไม่มีข้อผิดพลาดอะไร โปรแกรม ก็พร้อมใช้งาน และล็อกอินเข้าสู่โปรแกรมเพื่อใช้ในการป้อนข้อมูล IEP ต่อไป